

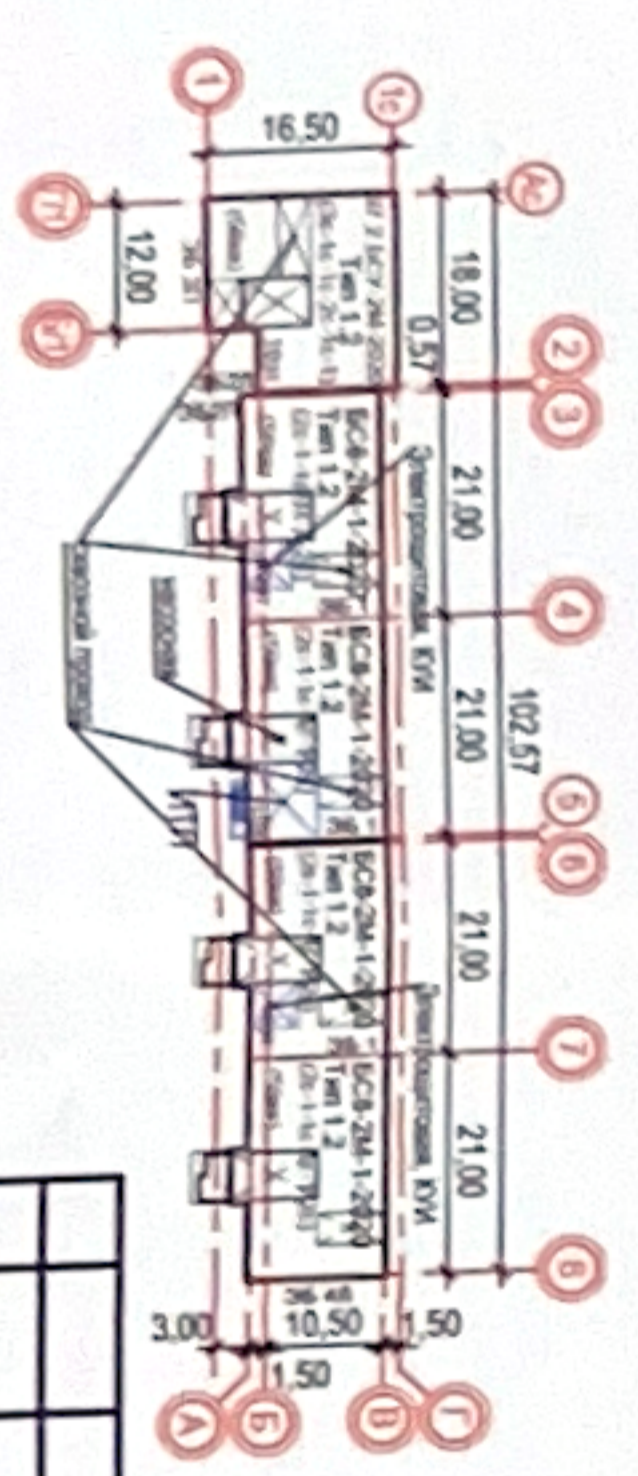
5.3. Схема размещения дополнительного оборудования

Главный фасад



⊗ - место установки наружного блока кондиционера

Схема установки наружного блока кондиционера на фасаде



- Примечание:
1. Монтаж наружного блока кондиционера осуществляется с проходкой проводов к блоку со стороны помещения (не по фасаду) в установочный экран.
 2. Применять декоративный экран, окрашенный в цвет фасадов.
 3. Кондиционеры устанавливаются собственниками жилых помещений МКД за счет собственных средств и при условии обязательного согласования в УАГП г. Челябинска.
 4. При наличии балкона блок кондиционера устанавливается на балконе.

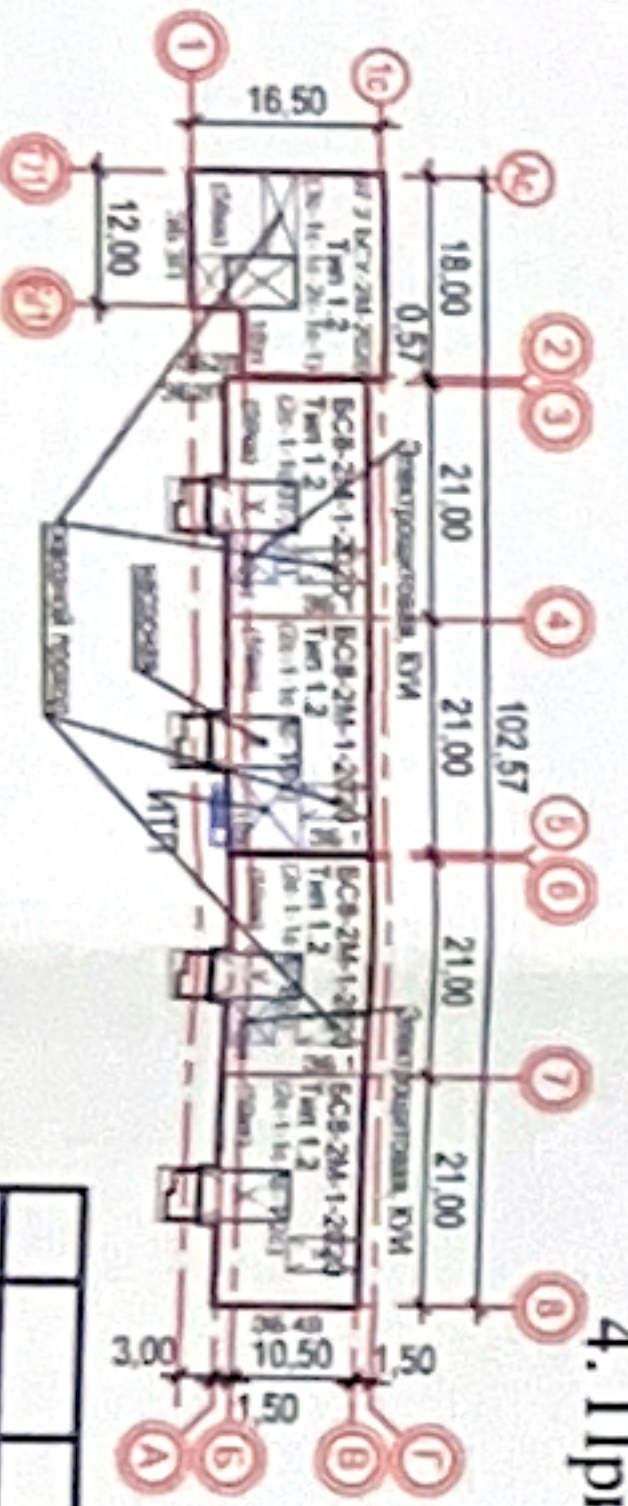
Имя	Лист	№ докум.	Подп.	Дата	Схема размещения дополнительного оборудования ул. Блюхера 125 А	Лист
						23

5.3. Схема размещения дополнительного оборудования



☒ - место установки наружного блока кондиционера

Схема установки наружного блока кондиционера на фасаде



- Примечание:
1. Монтаж наружного блока кондиционера осуществляется с проходкой проводов к блоку со стороны помещения (не по фасаду) в установочный экран.
 2. Применять декоративный экран, окрашенный в цвет фасадов.
 3. Кондиционеры устанавливаются собственниками жилых помещений МКД за счет собственных средств и при условии обязательного согласования в УАПГ г. Челябинска.
 4. При наличии балкона блок кондиционера устанавливать на балконе.

Изм.	Лист	№ докум.	Подп.	Дата	Схема размещения дополнительного оборудования ул. Блюхера 125А	Лист
						24

5.3. Схема размещения Дополнительного Оборудования

Дворовой фасад

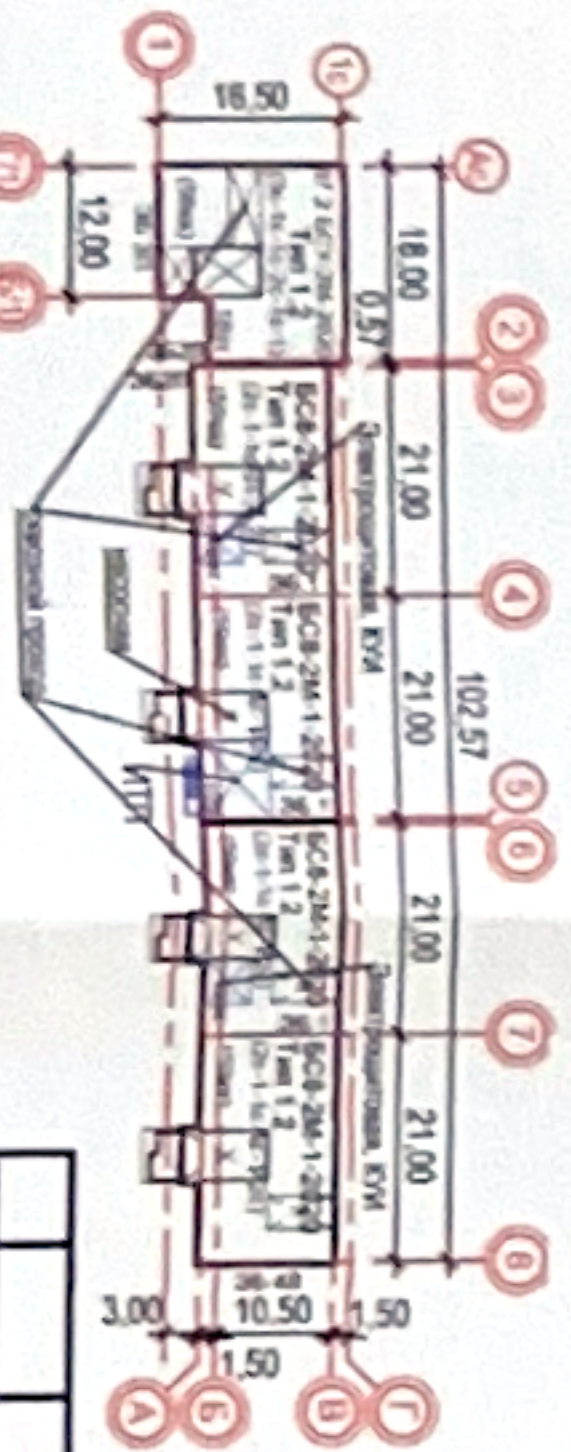


⊗ - место установки наружного блока кондиционера

Схема установки наружного блока кондиционера на фасаде



- Примечание:
1. Монтаж наружного блока кондиционера осуществляется с прокладкой проводов к блоку со стороны помещения (не по фасаду) в установочный экран.
 2. Применять декоративный экран, окрашенный в цвет фасадов.
 3. Кондиционеры устанавливаются собственниками жилых помещений МКД за счет собственных средств и при условии обязательного согласования в УАГП г. Челябинска.
 4. При наличии балкона блок кондиционера устанавливается на балконе.



Изд.	Лист	№ докум.	Подп.	Дата	Лист
					25

Схема размещения Дополнительного Оборудования
ул. Блюхера 125 А