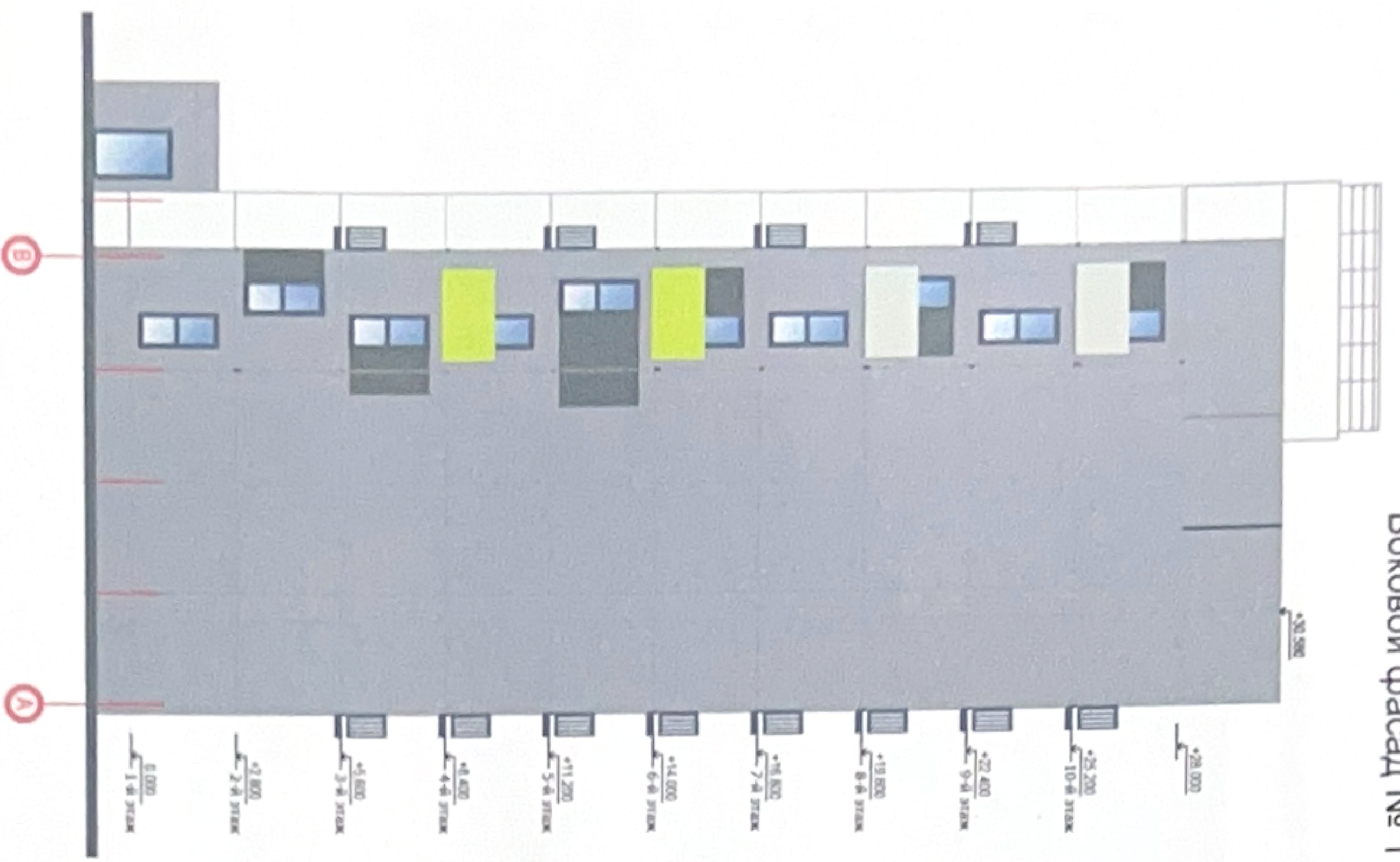


Боковой фасад № 1



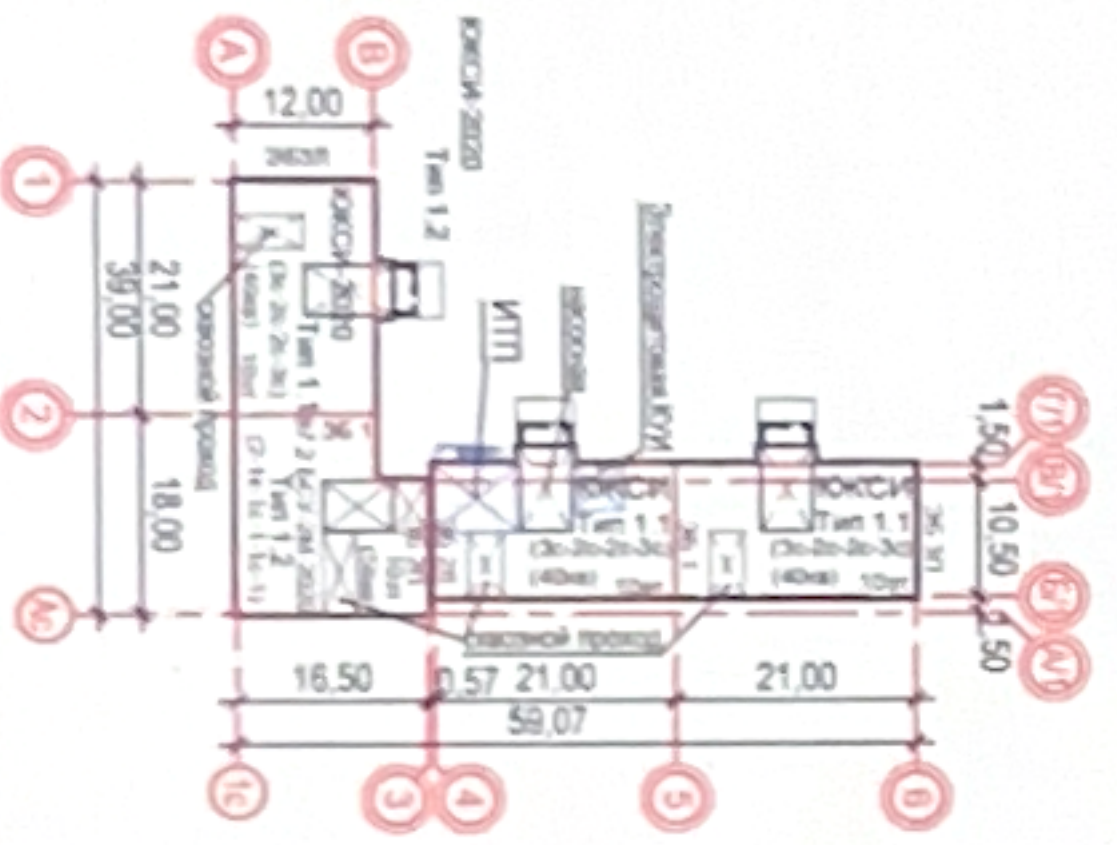
5. Фасады объекта  
5.3 Схема размещения дополнительного оборудования

Главный фасад № 1



☒ - место установки наружного блока кондиционера на фасаде

Схема установки наружного блока кондиционера на фасаде



Примечания

1. Монтаж наружного блока кондиционера осуществляется с прокладкой проводов к блоку со стороны помещения (не по фасаду) в установленный экран.
2. Применять декоративный экран, окрашенный в цвет фасада.
3. Кондиционеры устанавливаются собственниками жилых помещений МКД за счет собственных средств и при условии обязательного согласования в УАЛП г. Челябинска.
4. При наличии балкона блок кондиционера устанавливается на балконе.

Изд.	Лист	№ докум.	Полн.	Дата	Лист
					21

Цветовое решение фасадов



Дворовой фасад № 1

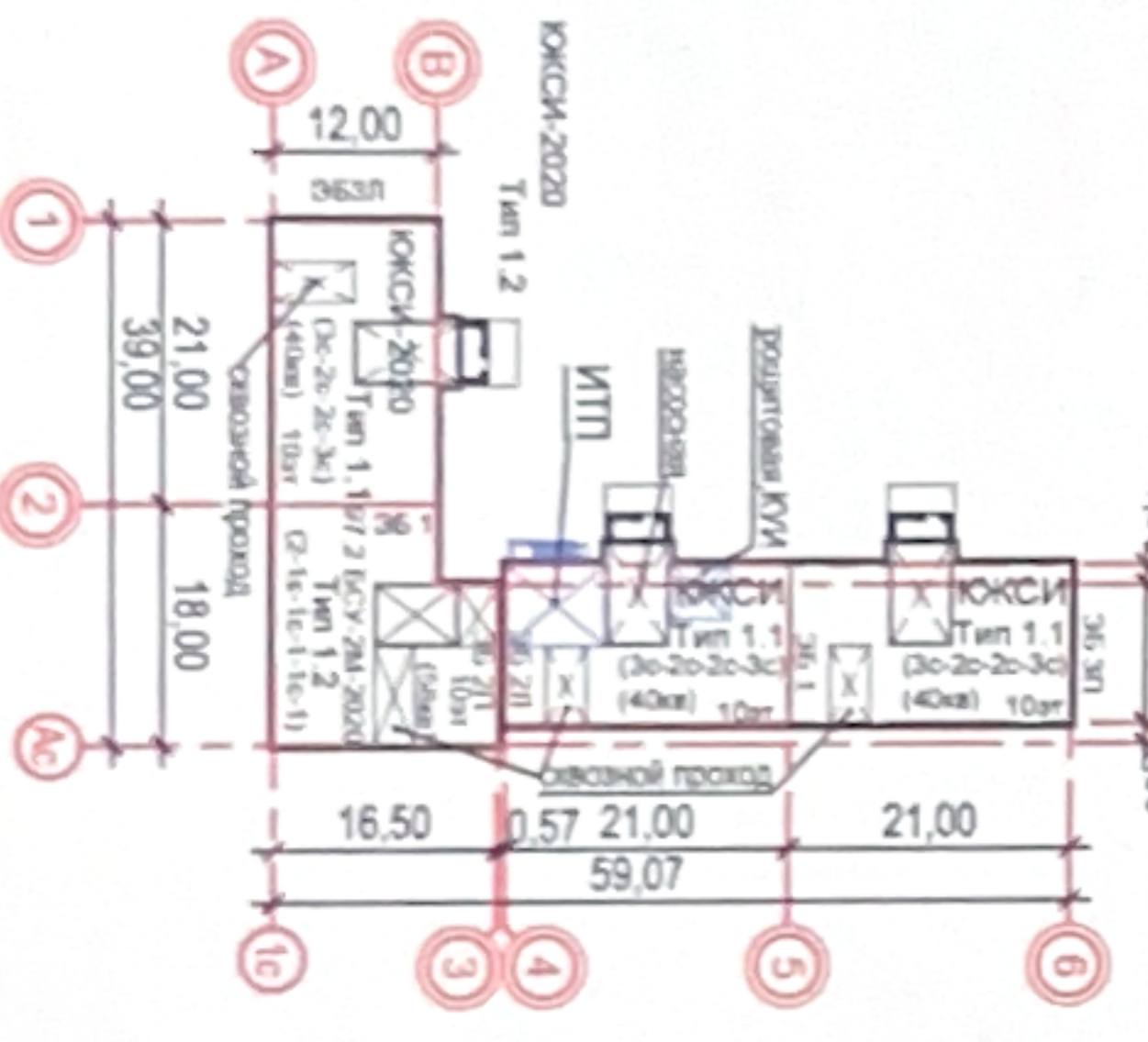
5. Фасады объекта

Дворовой фасад № 2



⊗ - место установки наружного блока кондиционера

Элементы  
Схема установки наружного блока кондиционера на фасаде



Примечания:

1. Монтаж наружного блока кондиционера осуществляется с прокладкой проводов к блоку со стороны помещения (не по фасаду) в установленный экран.
2. Применить декоративный экран, окрашенный в цвет фасада.
3. Кондиционеры устанавливаются собственниками жилых помещений МКД за счет собственных средств и при условии обязательного согласования в УАГГГ - Челябинска.
4. При наличии балкона блок кондиционера устанавливать на балконе.

Изм.	Лист	№ докум.	Подп.	Дата	Лист
					23

Цветовое решение фасадов