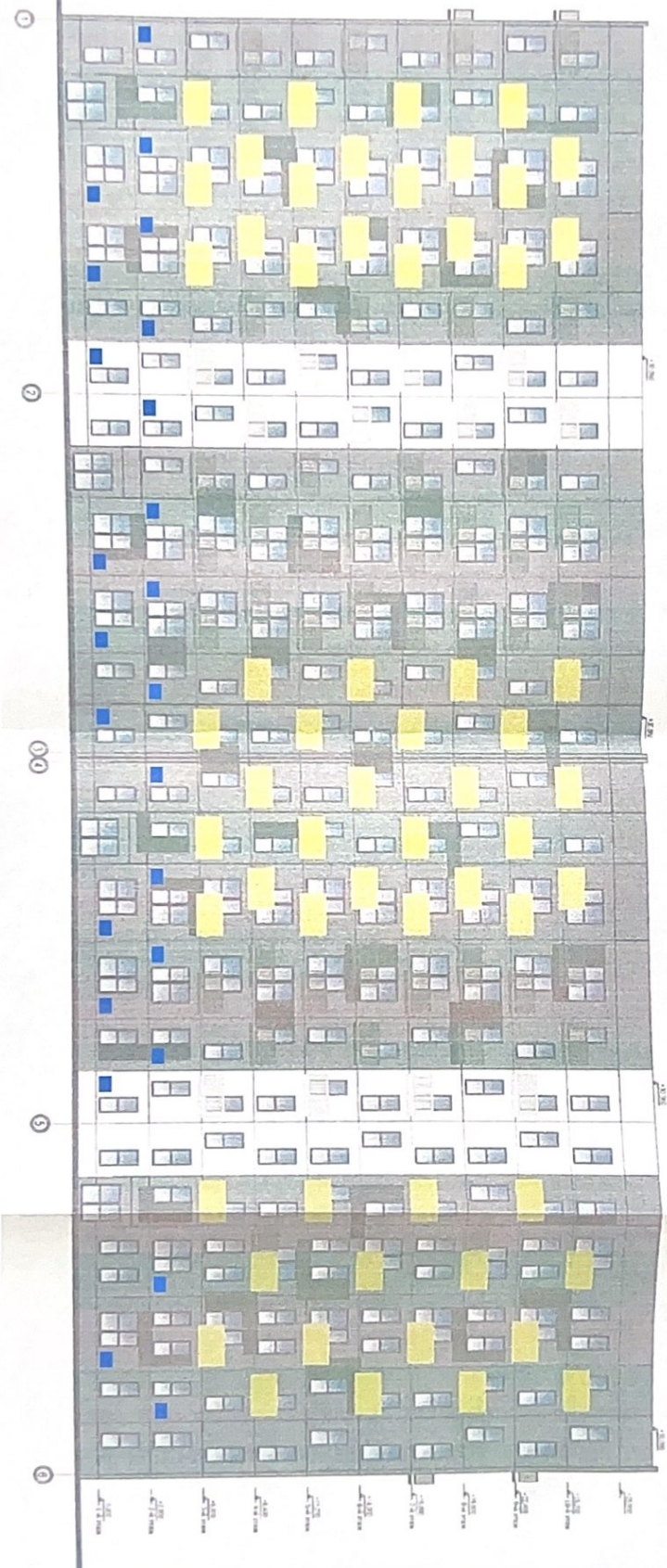


Издечение	Обозначение ПИ (ДПР, ПР)	Лист
Изм.	Содержание изменения	

Схема размещения наружных блоков сплит-систем квартир 1-го, 2-го этажа
 многоквартирного жилого дома, расположенного по адресу: г. Челябинск, ул. Блюхера, д. 123Б

Утверждено:
 директор ООО "ЭК "Кислород"
 Н.Д. Горбунов
 ООО "ЭК "Кислород"
 Челябинская область
 г. Челябинск



■ - наружный блок сплит-системы

Примечание: Монтаж наружного блока кондиционера производить по уровню подоконника окна. Расстояние от места крепления и вывода коммуникаций до межэтажных швов не менее 150мм. Отвод конденсата производить во вертикальную канализацию. Прокладку коммуникаций по фасаду здания производить в кабель-канале, окрашенном в цвет фасада

Изм.

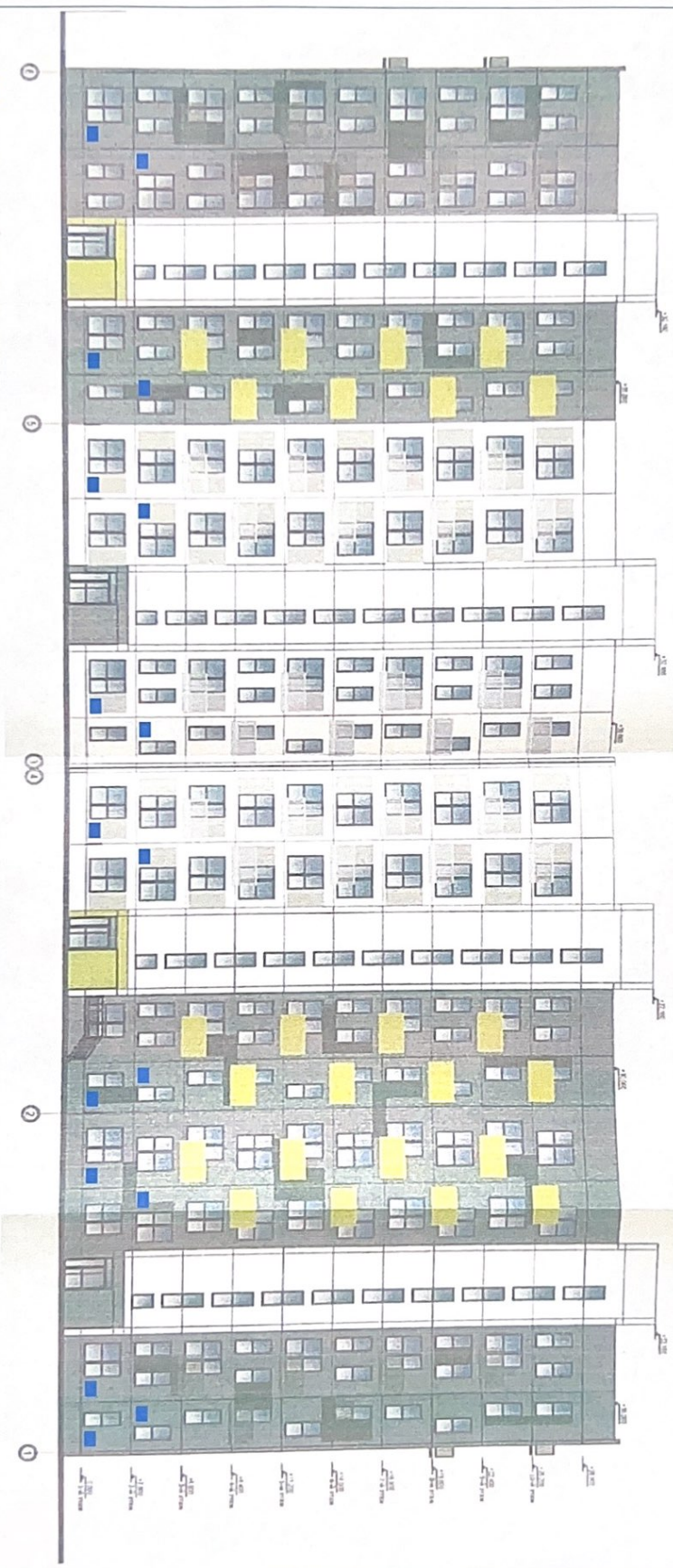
Извещение
Обозначение ПИ (ДПР, ПР)
Содержание изменений

Лист

Схема размещения наружных блоков сплит-систем квартир 1-го, 2-го этажа
многоквартирного жилого дома, расположенного по адресу: г. Челябинск, ул. Блюхера, д. 123Б



Утверждено:
директор ООО "Кислород"
Н.И. Горбунов



■ - наружный блок сплит-системы

Примечание: Монтаж наружного блока кондиционера производить по уровню подоконника окна. Расстояние от места крепления и вывода коммуникаций до межпанельных швов не менее 150мм. Отвод конденсата производить во внутреннюю канализацию. Прокладку коммуникаций по фасаду здания производить в кабель-канале, окрашенном в цвет фасада